

WINDHALMSTRAAT 15

PAPENDRECHT



Vraagprijs
€ 245.000 K.K.

Bremmer
M A K E L A A R S

078-6772792
info@bremmer.nl
www.bremmer.nl

WOONOPPERVLAKTE

71.10M²

PERCEELOPPERVLAKTE

119M²

INHOUD

288.65M³

AANTAL KAMERS

4

SLAAPKAMERS

3

BOUWJAAR

1959

ENERGIELABEL

NTB



BESCHRIJVING

Starters en woningzoekers opgelet! Op een rustige locatie, op de hoek van de straat treft u deze eindwoning. Een praktische indeling zorgt ervoor dat de ruimte optimaal wordt benut. Er zelfs een kelder op stahoogte via een vaste trap te bereiken.

De woning is gebouwd in 1959, heeft een aanbouw aan de achterzijde, een woonoppervlakte van circa 71 m², een kelderverdieping van circa 120 m² en een perceeloppervlakte van 119 m².

Ideale ligging:

De Windhalmstraat ligt in de wijk Kraaihoek. Dagelijkse voorzieningen zoals de winkels, supermarkten, winkelcentrum De Meent, scholen en sportvoorzieningen zijn in de nabije omgeving gelegen. Kortom u woont hier rustig en centraal!

Interesse in deze hoekwoning? Neem nu contact met ons op voor meer informatie en plan een bezichtiging in.



OMSCHRIJVING

De begane grond is voorzien van een laminaatvloer afwerking.

ENTREE

Hal met trap naar de verdieping en toegang tot de woonkamer.

WOONKAMER

Doorzon woonkamer met schuifpui naar de achtertuin.

TOILETRUIMTE

KEUKEN

Open keuken voorzien van de volgende inbouwapparatuur:

- afzuigkap
- inductiekookplaat
- koelkast met vriesvak
- vaatwasser
- oven

BIJKEUKEN

Aansluiting wasapparatuur.

SLAAPKAMER 1

Ruime slaapkamer aan de achterzijde van de woning met laminaatvloer afwerking. Deze slaapkamer is voorzien van een elektrisch bedienbare screen

SLAAPKAMER 2

Slaapkamer aan de voorzijde van de woning met laminaat vloerafwerking en vaste kast.

SLAAPKAMER 3

Slaapkamer aan de voorzijde van de woning met een laminaat vloerafwerking en vaste kast

BADKAMER

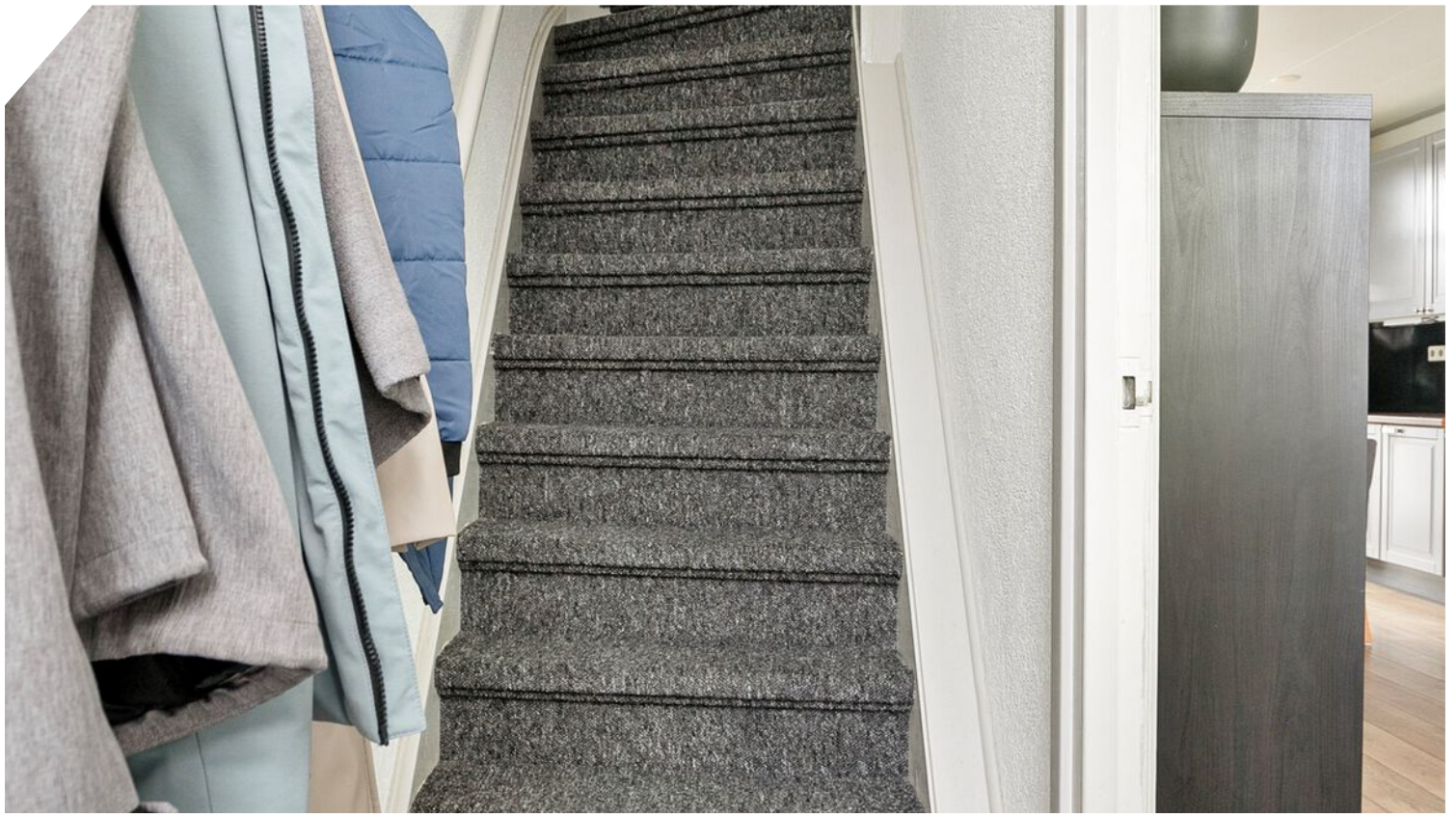
Ruime badkamer met douchecabine, ligbad en wastafel

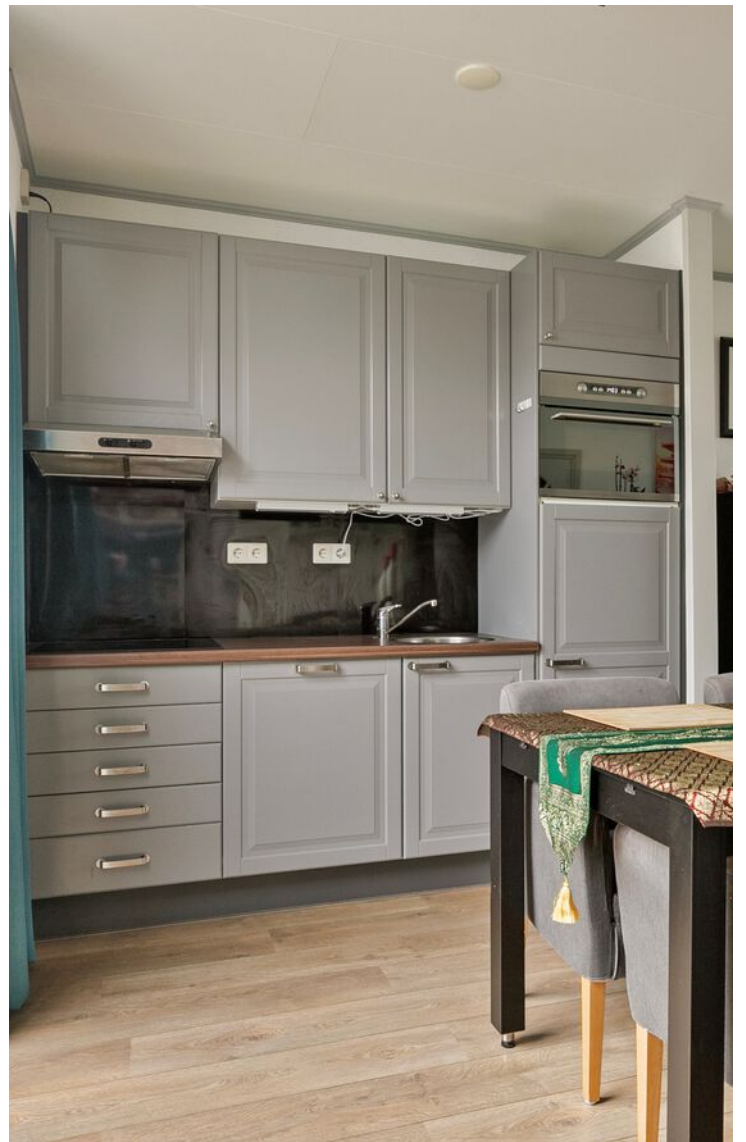
WERKKAST

Met opstelling HR-combiketel (Nefit) uit 2014

TUIN

Tuin op het noord-westen met achterom en grote berging in de achtertuin.

















PLATTEGROND



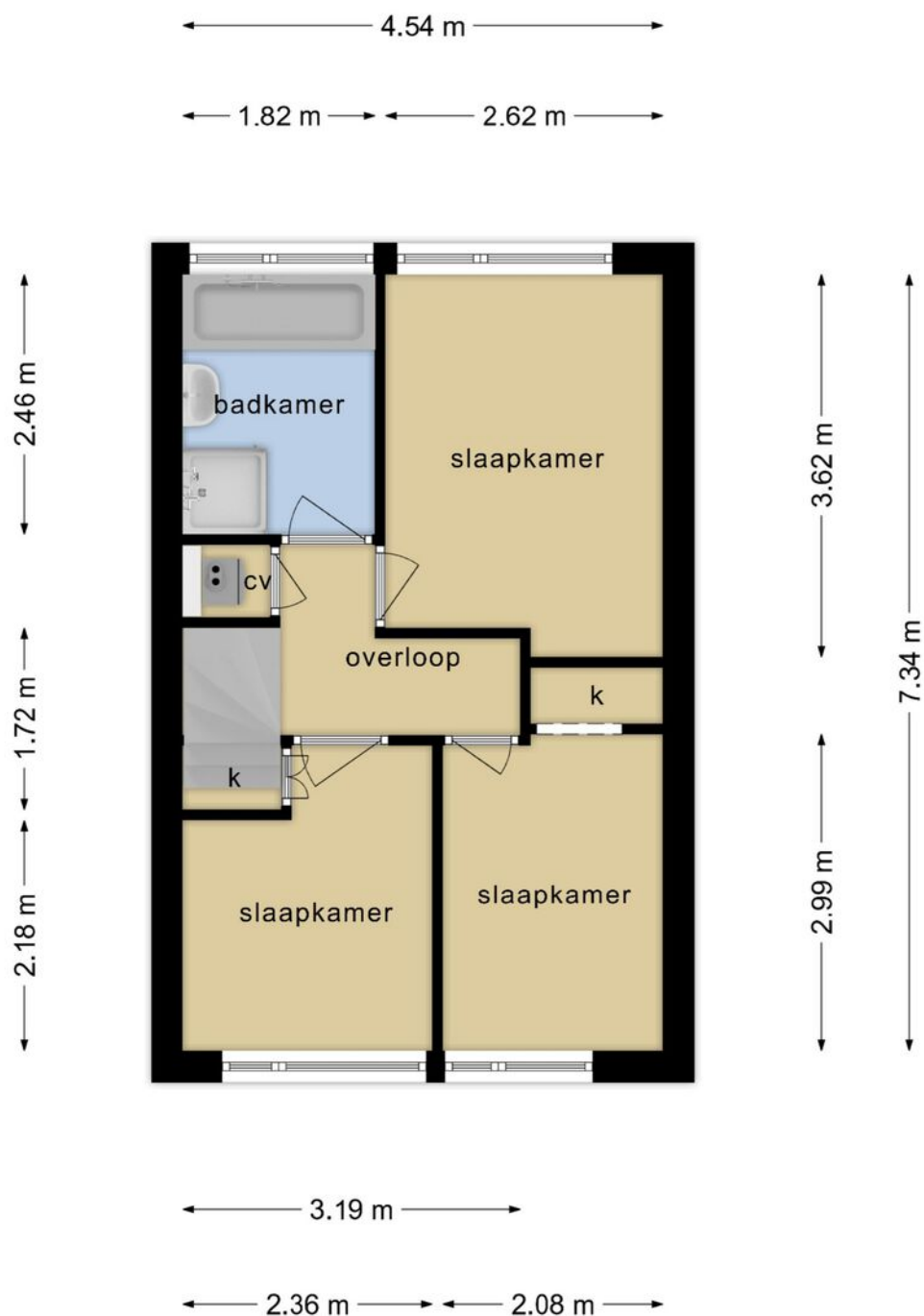
Deze plattegronden zijn opgemaakt voor indicatieve doeleinden.
Hieraan kunnen geen rechten worden ontleend.

PLATTEGROND



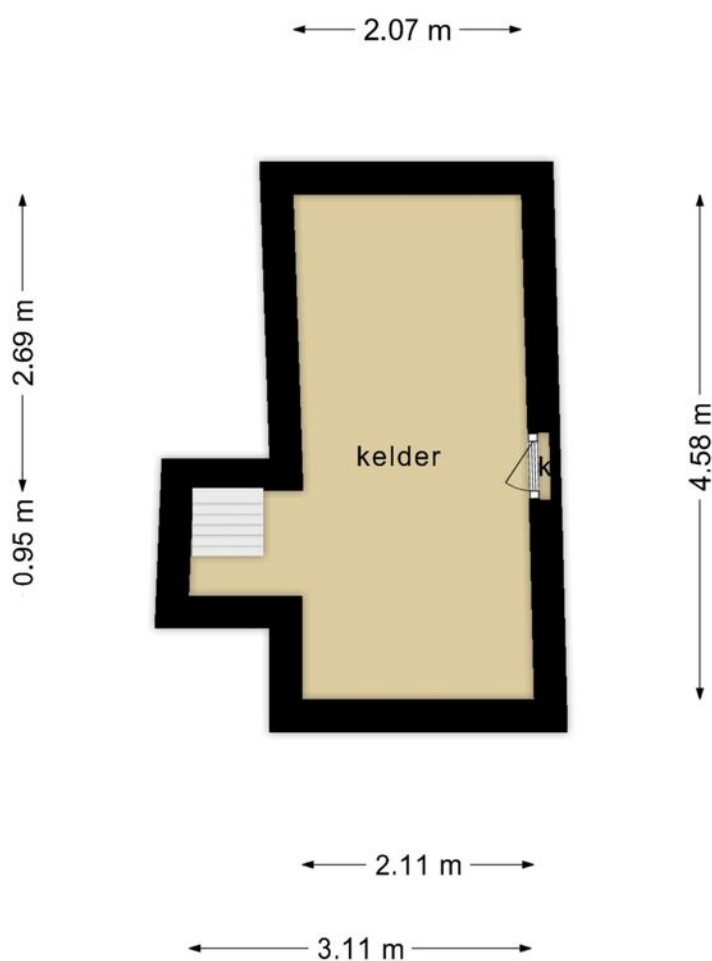
Deze plattegronden zijn opgemaakt voor indicatieve doeleinden.
Hieraan kunnen geen rechten worden ontleend.

PLATTEGROND



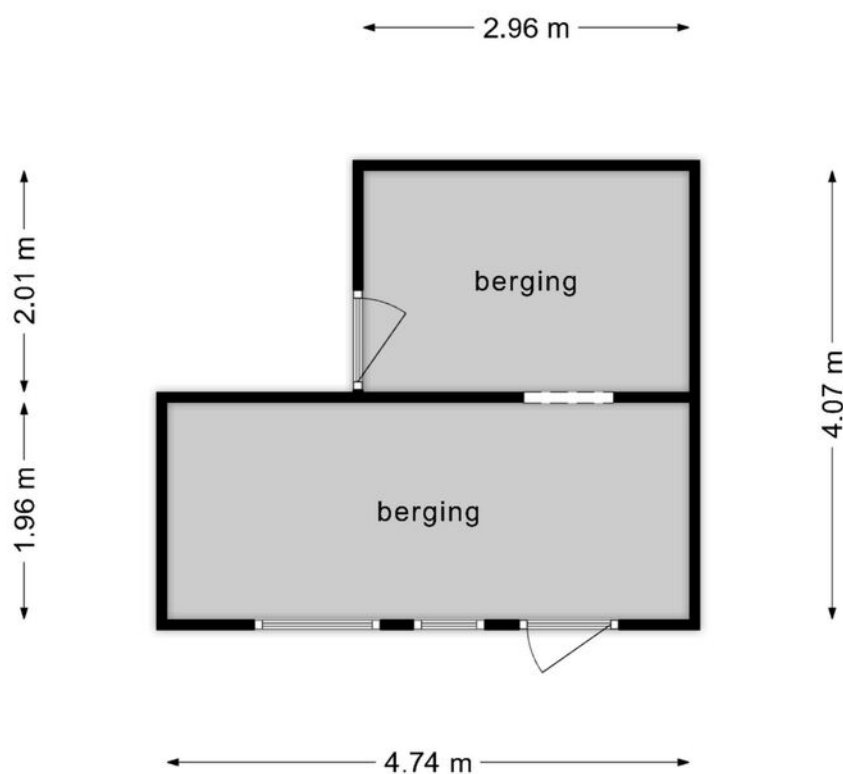
Deze plattegronden zijn opgemaakt voor indicatieve doeleinden.
Hieraan kunnen geen rechten worden ontleend.

PLATTEGROND



**Deze plattegronden zijn opgemaakt voor indicatieve doeleinden.
Hieraan kunnen geen rechten worden ontleend.**

PLATTEGROND



**Deze plattegronden zijn opgemaakt voor indicatieve doeleinden.
Hieraan kunnen geen rechten worden ontleend.**

KADASTRALE KAART

Kadastrale kaart

Uw referentie: mt



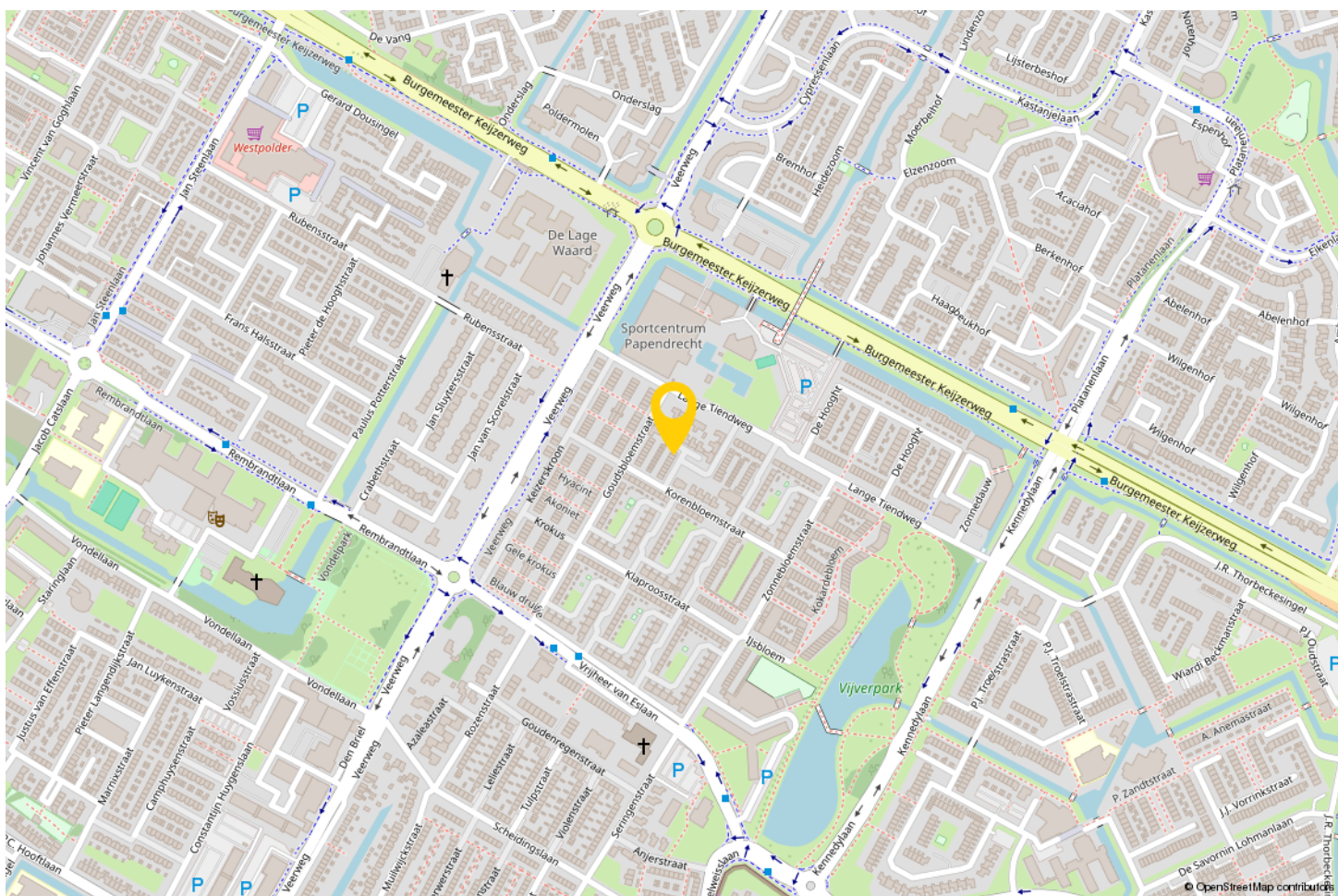
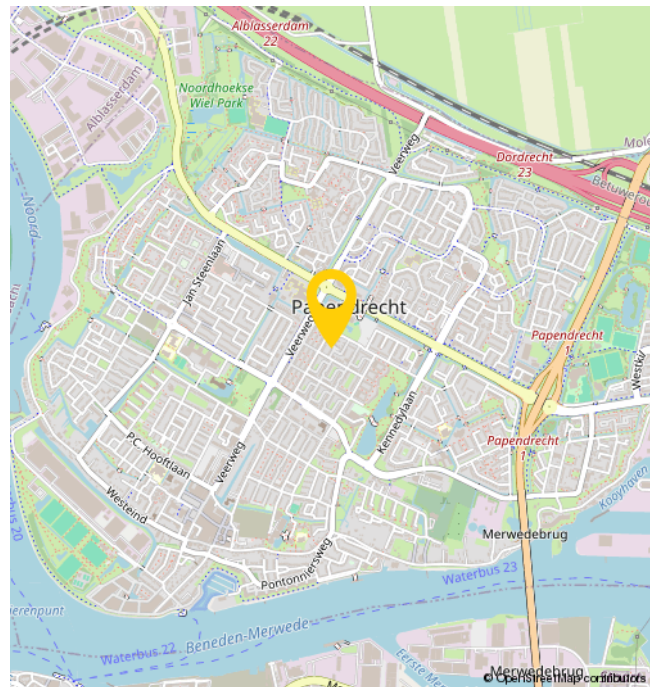
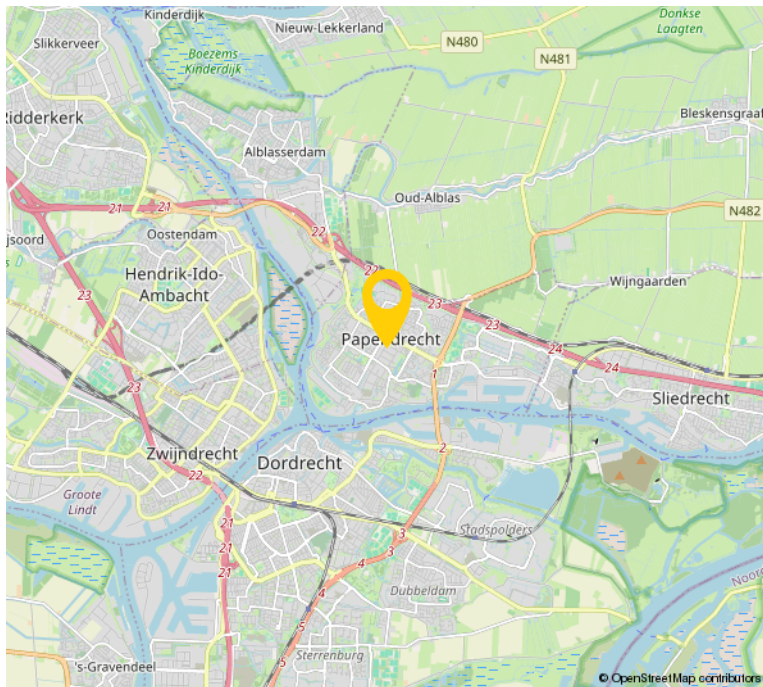
0 5 10 15 20 25m

12345	Deze kaart is noordgericht	Schaal 1: 500	
25	Perceelnummer	Kadastrale gemeente Papendrecht	
	Huisnummer	Sectie B	
	Vastgestelde kadastrale grens	Perceel 3636	
	Voorlopige kadastrale grens		
	Administratieve kadastrale grens		
	Bebouwing		

Voor een eensluidend uittreksel, geleverd op 6 december 2023
De bewaarder van het kadaster en de openbare registers

Aan dit uittreksel kunnen geen betrouwbare maten worden ontleend.
De Dienst voor het kadaster en de openbare registers behoudt zich de intellectuele eigendomsrechten voor, waaronder het auteursrecht en het databankenrecht.

LOCATIE OP DE KAART



EXTRA INFORMATIE

- De woning is opgemeten conform de branchebrede meetinstructie. Deze meetinstructie is gebaseerd op de NEN2580. De meetinstructie is bedoeld om een meer eenduidiger manier van meten toe te passen voor het geven van een indicatie van de gebruiksoppervlakte. De meetinstructie sluit verschillen in meetuitkomsten niet volledig uit, door bijvoorbeeld interpretatieverschillen, afrondingen of beperkingen bij het uitvoeren van de meting. Voor de maatvoering verwijzen wij naar de plattegronden of naar de brochure elders op de site.

- Bezichtigingen uitsluitend op afspraak met en via Bremmer Makelaars

- Oplevering: in overleg

- Voor de maatvoering verwijzen wij naar de plattegronden elders op de website of naar de brochure.

- De notariële eigendomsoverdracht zal plaatsvinden bij de notaris van de kopers keuze, mits deze is gelegen in een straal van 15km rondom de woning. Verkopers eventuele meerkosten (zoals reiskosten, notariële volmacht, e.d.) als gevolg van kopers notariskeuze buiten dit gebied komen volledig voor rekening van koper.

OVER ONS

Bremmer Makelaars is de makelaar voor uw nieuwe huis, appartement, villa of bungalow in o.a. Zwijndrecht, Hendrik-Ido-Ambacht, Barendrecht, Alblasterdam, Ridderkerk en Dordrecht. Bekijk het aanbod woningen en bedrijfspanden op de site of kom naar ons makelaarskantoor in Zwijndrecht om persoonlijk kennis te maken.

Met ons makelaarskantoor, gevestigd in het centrum van Zwijndrecht, kiezen wij nadrukkelijk voor een directe en persoonlijke benadering.

Dit uit zich o.a. in een flexibele opstelling, persoonlijk contact en een klantvriendelijke benadering. Wij hanteren korte lijnen zodat u weet met wie u te maken heeft en visa versa.

Bremmer Makelaars opereert 100% onafhankelijk en maken graag nader kennis met u.



BEKIJK DEZE WONING ONLINE!

windhalmstraat15.nl



**SCAN DEZE CODE EN
BEKIJK DE WONING
OP JE MOBIEL!**

INTERESSE?



Bremmer Makelaars

078-6772792

info@bremmer.nl

www.bremmer.nl